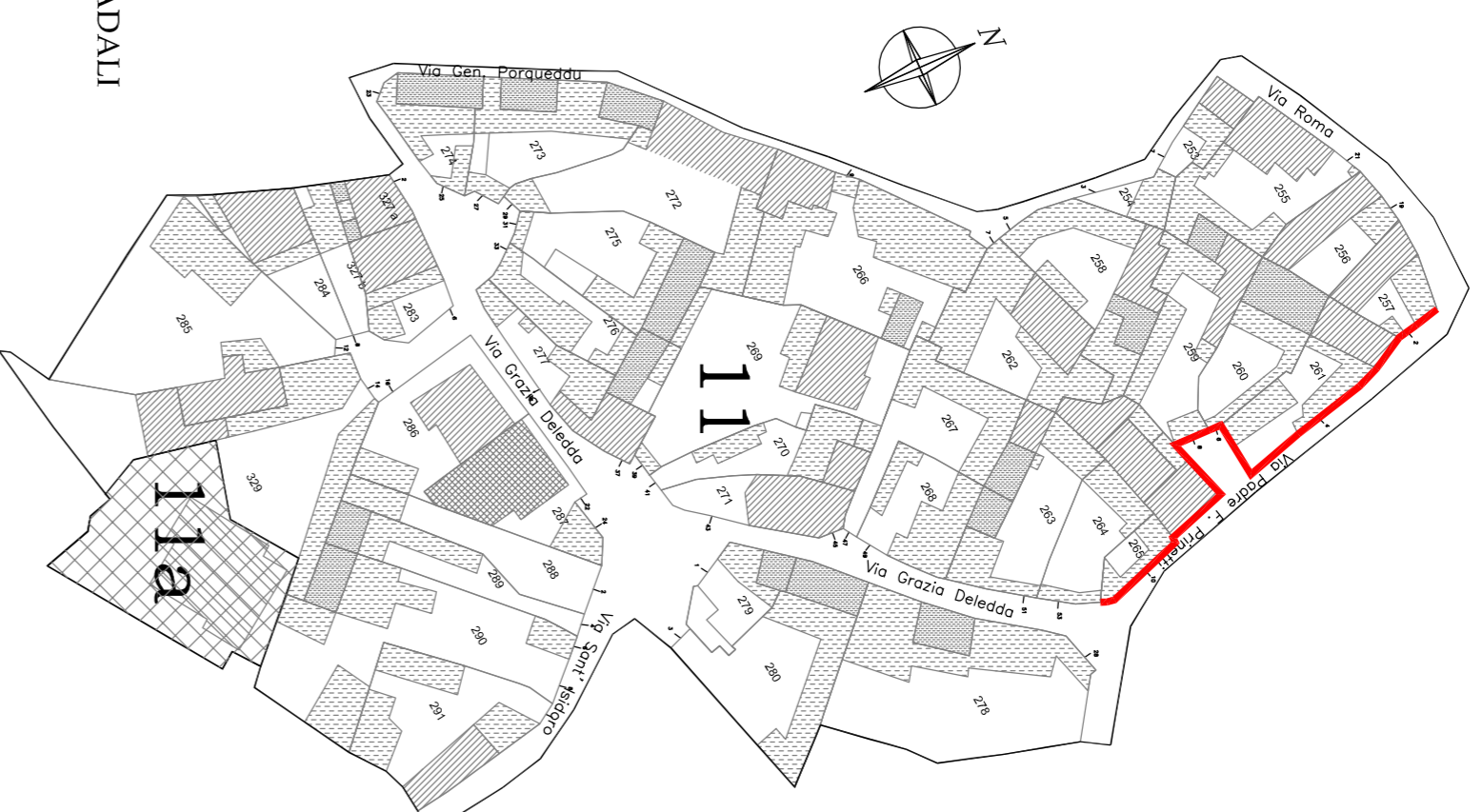
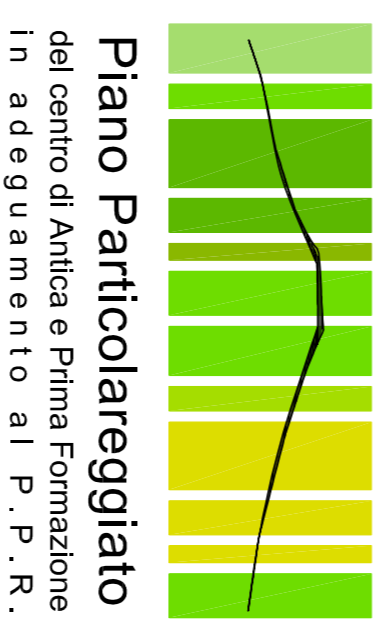


Comparto interessato
allo studio



Scala 1:500
PROFILI STRADALI



COMUNE DI GENONI

PROVINCIA DI ORISTANO

IL SINDACO

Sig. Roberto Seidu

IL RESPONSABILE DEL SERVIZIO

Arch. J. Pirino Porru

PROGETTISTI COORDINATORI

Dott. Ing. Giulia Bagnolo

Dott. Ing. Antonella Saba

Dott. Arch. Francesca Pochiau

COPROGETTISTI

Dott. Ing. Alessio Azzoli

Dott. Ing. Maria Elena Piras

GRAFICHE E REDAZIONE

Designer Simone Currela

Designer Paola Saba

PROFILI STRADALI

COMPARTO
11

VIA PADRE F. PRINETTI CIVICI 2-10
STATO ATTUALE E DI PROGETTO

TAVOLA N.

SCALA 1:200

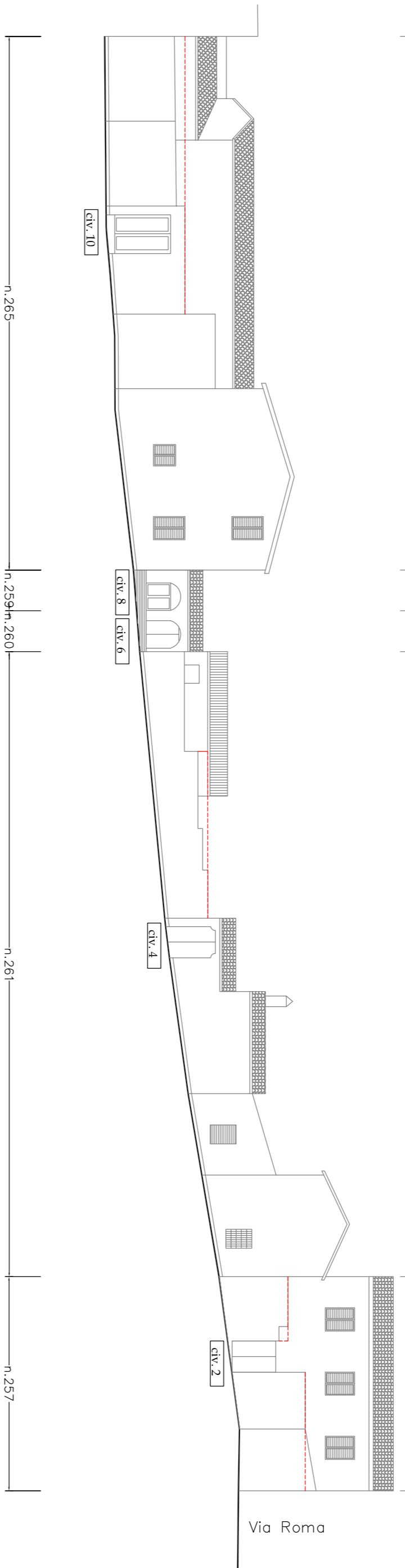
S11 g

GENONI, 2014

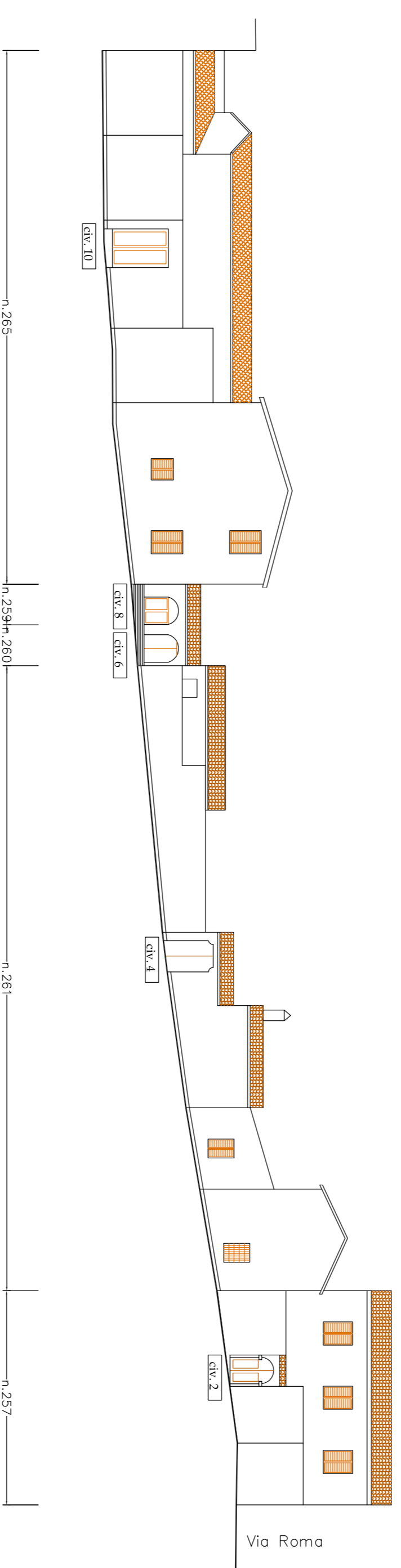


Fabbricato num.	Numero civico	Numero intervento	Prescrizioni	Fabbricato num.	Numero civico	Numero intervento	Prescrizioni	Fabbricato num.	Numero civico	Numero intervento	Prescrizioni				
265	10	5	A4-A6-A7 B1-B4 C2 G1	259	260	8	A4 A4 A7 A7	261	4	5	A7 B4 E1-E2 F1 G1	257	2	4	A7 B1 G1 comignolo secondo abaco

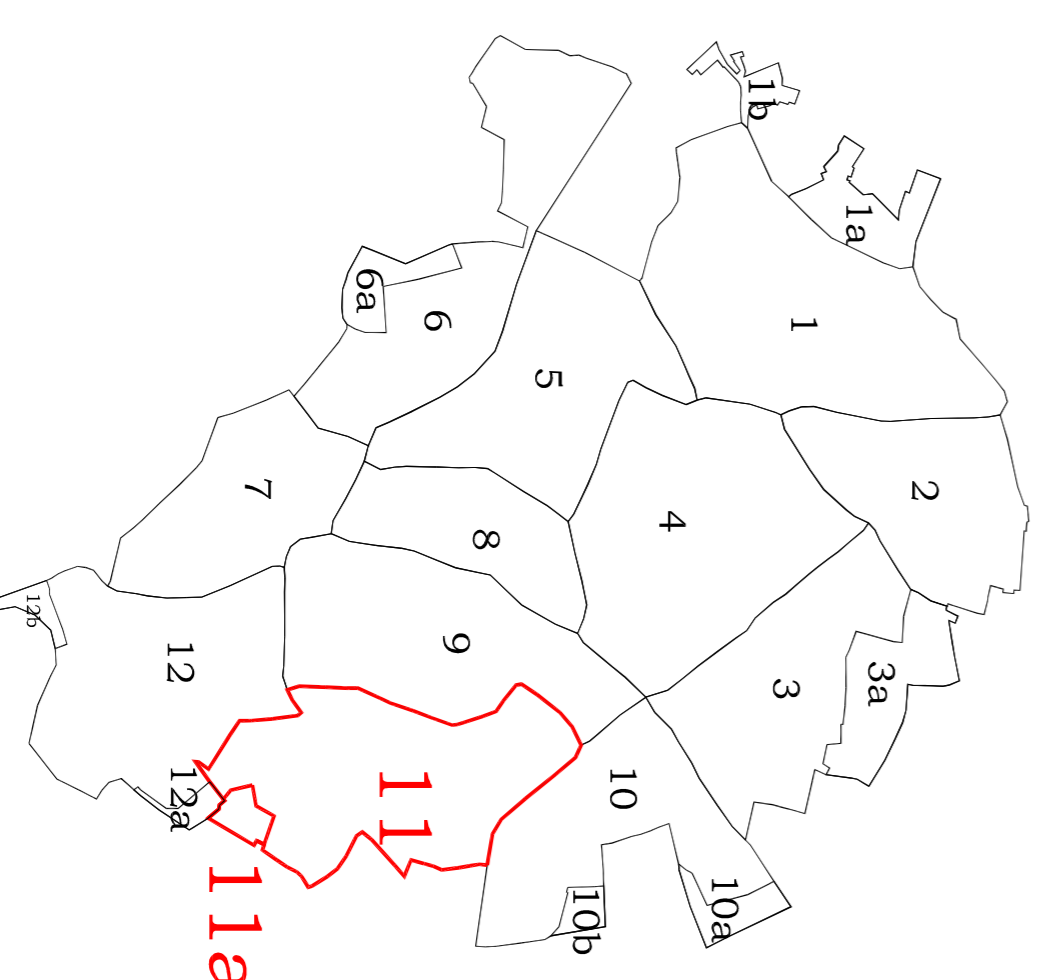
STATO ATTUALE Via Prinetti



PROGETTO Via Prinetti



Planimetria Nucleo A1 Centro Storico



LEGENDA

TIPICI D'INTERVENTI TECNICI- ESTETICI:

- Consolidamento statico
 - Restituzioni
 - Eliminazione superfetazioni
 - Manutenzione Ordinaria
 - Manutenzione Straordinaria
- Restauri conservativi
Ampliamento

PRESCRIZIONI SPECIFICHE:

Ripristinare o Eliminare intonaci non tradizionali:

- A - FINITURE FACCIATE e MURI PERIMETRALI**
- A1 - Ripristino intonaci tradizionali
 - A2 - Eliminare intonaci plastici
 - A3 - Eliminare rivestimenti in piastrella, cotto e simili dalle pareti e/o zoccoli
 - A4 - Eliminare intonaco griffato, pella di neve, vernice adatte pareti e/o zoccoli
 - A5 - Ripristino manufatto faccia a vista
 - A6 - Intonacare condotti o muri in cemento o blocchi non intonacati
 - A7 - Eseguire tinteggiatura corrispondente all'abaco allegato
 - A8 - Muro perimetrale e recinzioni secondo abaco

Eliminare o mitigare:

- G - COMPLEMENTI**
- G1 - Cavi elettrici o tubazioni esterni
 - G2 - Pompe di calore
 - G3 - Antenne
 - G4 - Antenne
 - G5 - Insegne cartacee nei colori e/o eccessive nelle forme e nelle dimensioni
 - G6 - Spazi pubblicitari

Eliminare e sostituire con elementi tradizionali:

- B - SERRAMENTI**
- B1 - Serramenti in alluminio-pvc-metallo
 - B2 - Serramenti in legno ma differenti dal tradizionale
 - B3 - Serramenti in alluminio-pvc-metallo
 - B4 - Avvolgibili in alluminio-pvc-metallo-legno
 - B5 - Pavimenti e/o persiane - cesso spazi pubblici sotto i 4,50m
 - B6 - Cancelli in alluminio-pvc-metallo
- C - GRADINI**
- C1 - Gradini con rivestimenti non tradizionali
 - C2 - Gradini ad spazio pubblico
- D - AZIETTI**
- D1 - Balcioni con davali fuori norma o ricadenti su spazi pubblici con altezza all'interno inferiori a 4,50m
 - D2 - Parapetti non corrispondenti a quelli tradizionali
 - D3 - Modanature esterne a quelle tradizionali
 - D4 - Stigili ed architravi con rivestimenti non tradizionali
 - D5 - Soglie d'accesso realizzati con rivestimenti non tradizionali
- E - CANALI D'ACQUA E PLUVIALI**
- E1 - Canali di gronda in pvc e/o lamiera
 - E2 - Pluviale in pvc e/o lamiera
- F - COPERTURE**
- F1 - Coperture in eternit
 - F2 - Tetto con aggetto non tradizionale
 - F3 - Tetto con tegole non tradizionali
 - F4 - Copertura piana o altro tetto

Scala 1:4.000